



جوار الأهل

# جوار النعيم

جوار 4



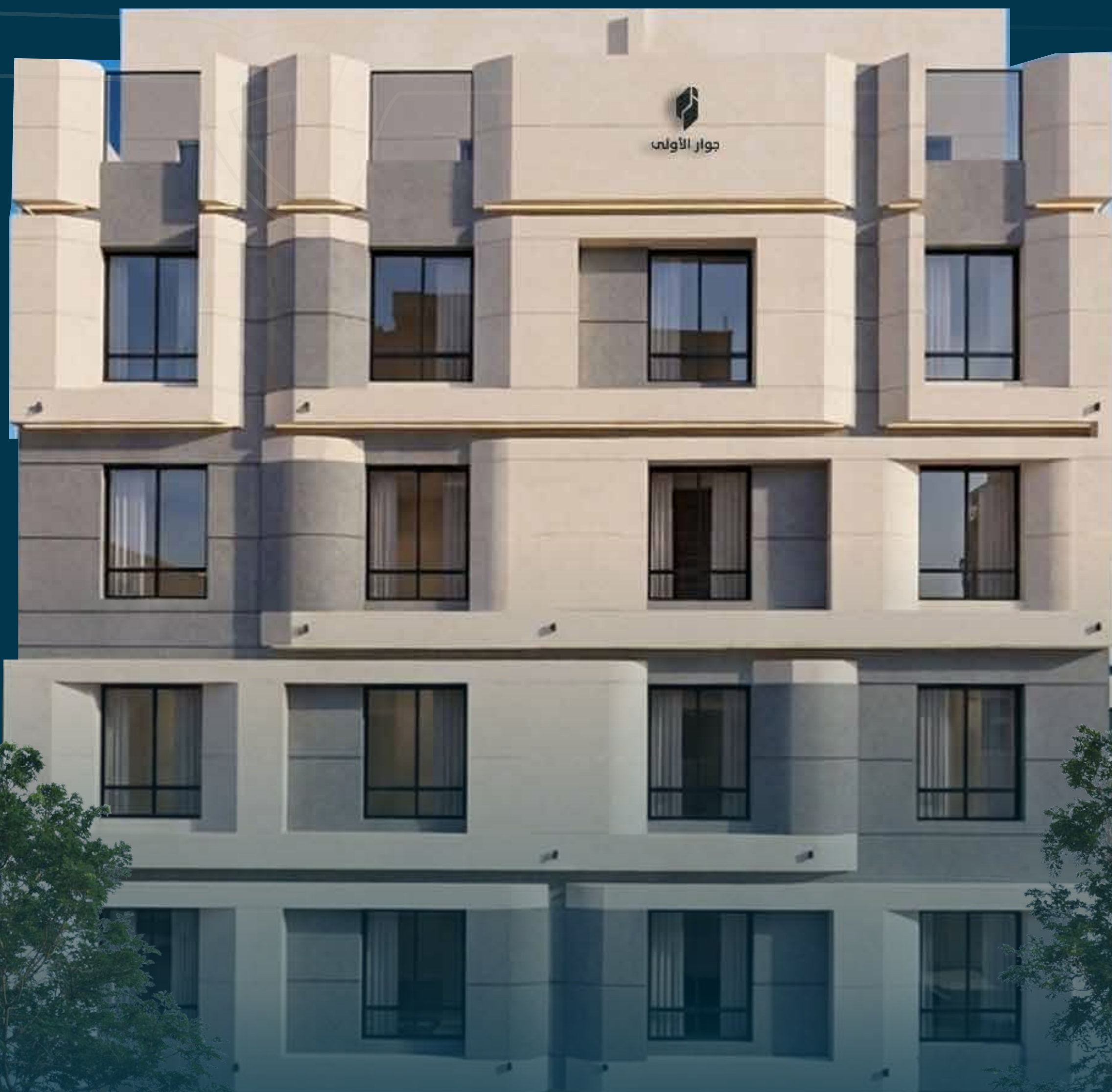
# جوار النعيم

جوار 4

يُعد حي النعيم أحد أبرز أحياء جدة، بفضل موقعه الحيوي ومساحته الواسعة التي جعلت منه خيارًا مفضلاً للعيش والاستقرار.

وتفخر شركة جوار الأولى العقارية بالإعلان عن مشروعها "جوار النعيم"، وهو مشروع جاهز للإفراغ الفوري، يجمع بين جودة التنفيذ وروعة التصميم في قلب الحي.

يقدم جوار النعيم مفهومًا متكاملًا للسكن العصري، من خلال وحدات سكنية راقية تجمع بين الراحة والفخامة، مع تشطيبات عالية الجودة، بما يعكس التزام جوار الأولى بتقديم مشاريع تلبي أعلى معايير الجودة والتميز.



موقع المشروع  
Project Location

دقائق 10 ق  
مستشفى السلامة

دقائق 10 ق  
مستشفى الحبيب

دقائق 15 ق  
مطار الملك عبد العزيز

دقيقة 1 ق  
مسجد زيد الخير

دقائق 10 ق  
الردسي مول

دقائق 8 ق  
العرب مول

شارع الأمل

شارع النعيم

شارع الأمير سلطان

جوار النعيم

انقر هنا  
للوصول للموقع



## مميزات المشروع Project Feature



دخول ذكي



مصعد (فُل أوتوماتيك)



مدخل انتركوم



مداخل فُكيفة



كاميرات مراقبة



خزانات مستقلة



غاز مركزي

# خدمات المشروع



مساجد



مدارس قريبة

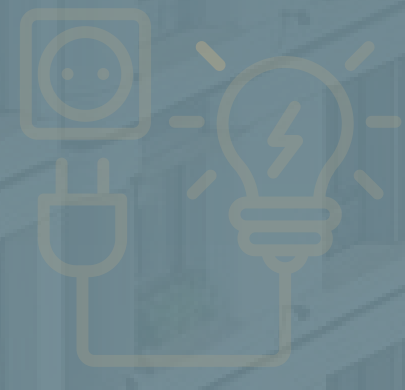


حدائق  
ومساحات خضراء



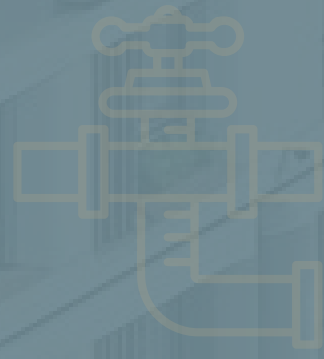
مواقف  
خاصة منظمة

## ضمانات المشروع



20 سنة

على الأفياش  
والعلب الكهربائية



5 سنوات

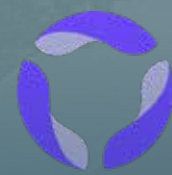
على السباكة و  
الأدوات الصحية

15 سنة

على الهيكل  
الإنشائي

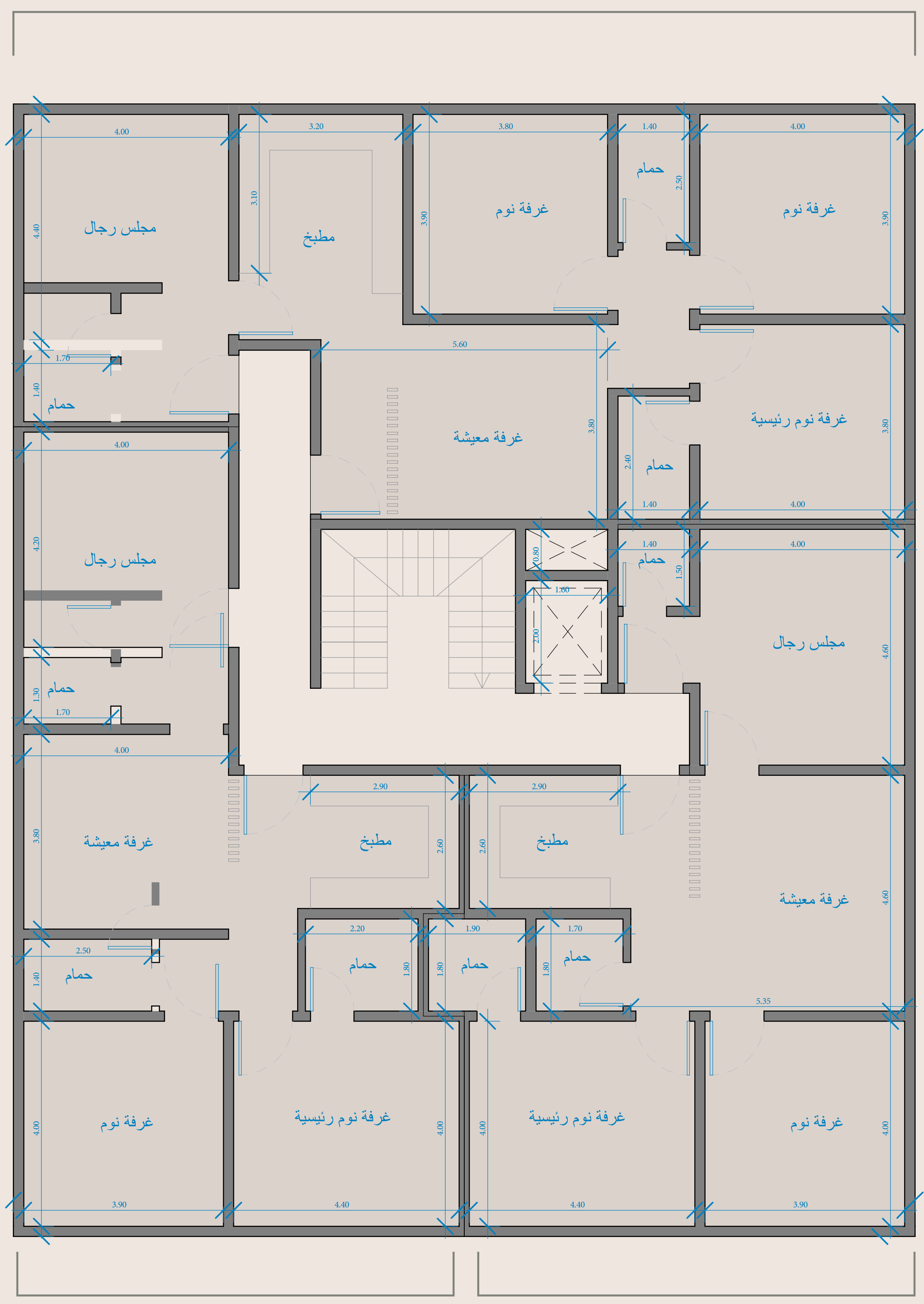


تأمين على  
العيوب الخفية



التعاونية  
tawuniya

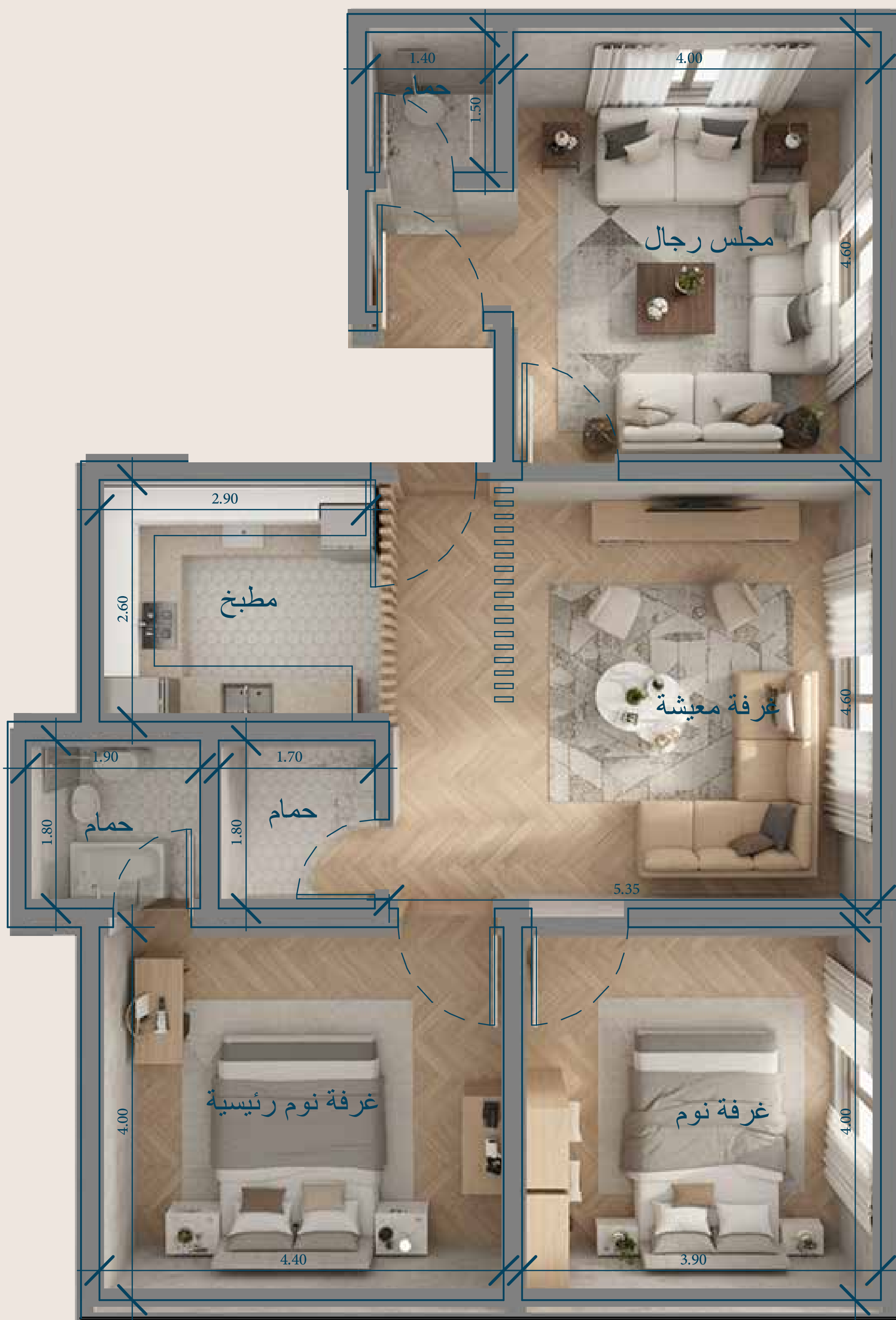
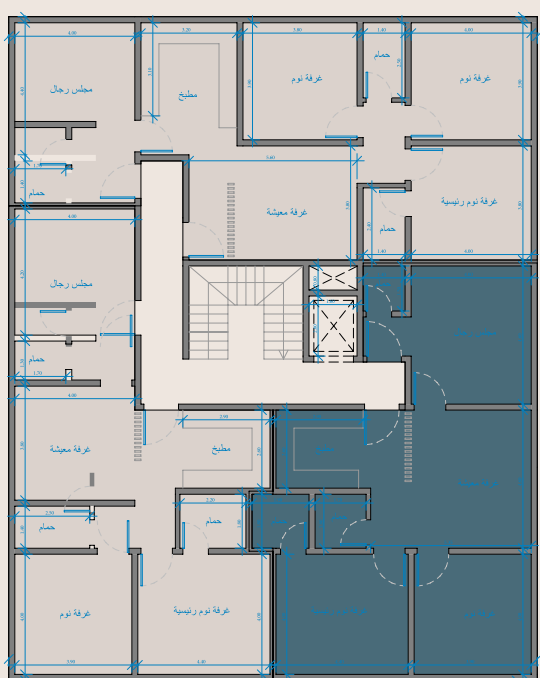
B



C

A

# شقة 3 غرف



## تفاصيل الوحدة السكنية

- مجلس رجال
- مطبخ
- صالة معيشة
- 3 دورة مياه
- 2 غرفة نوم
- مدخلين

المساحة

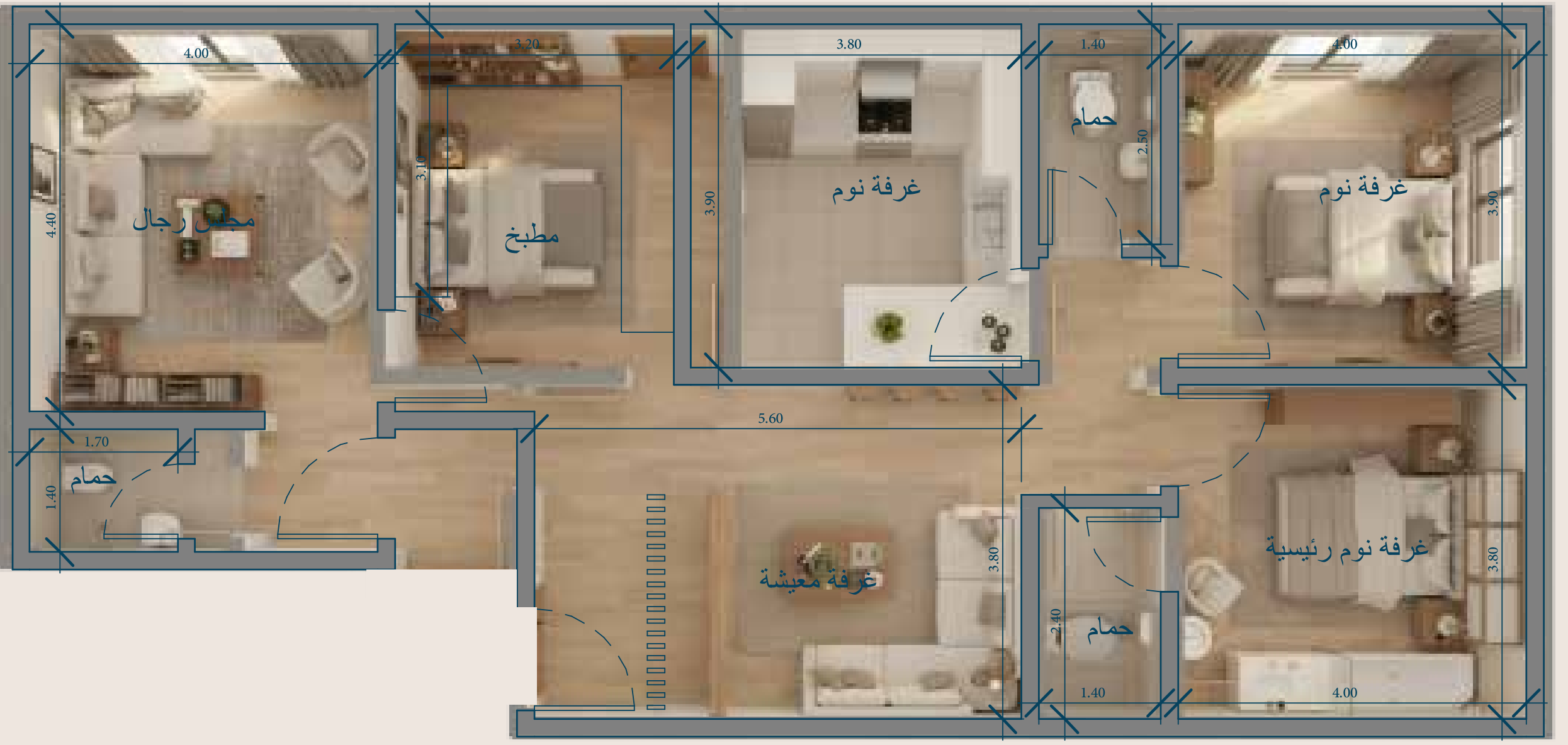
107 م<sup>2</sup>

السعر

579.000

نموذج B خلفية

## شقة 4 غرف



### تفاصيل الوحدة السكنية

- مجلس رجال
- مطبخ
- صالة معيشة
- 3 دورة مياه
- 3 غرفة نوم
- مدخلين

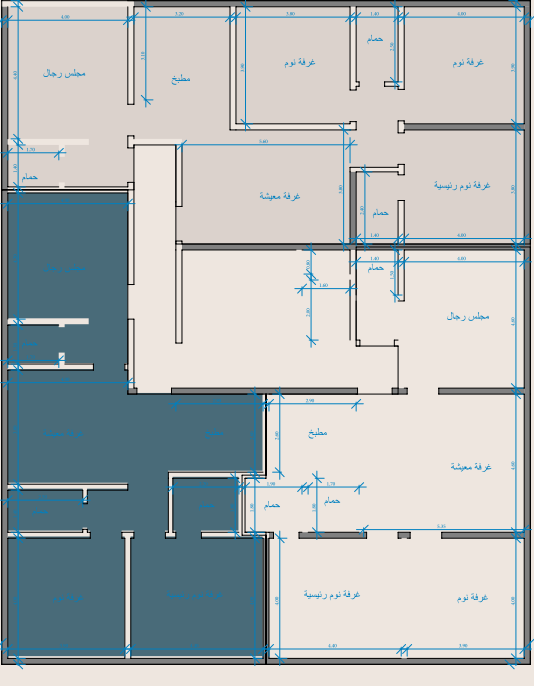
المساحة

130 م<sup>2</sup>

السعر

669.000

# شقة 3 غرف



## تفاصيل الوحدة السكنية

المساحة

107 م<sup>2</sup>

السعر

579.000



مجلس رجال



مطبخ



صالة معيشة



3 دورة مياه

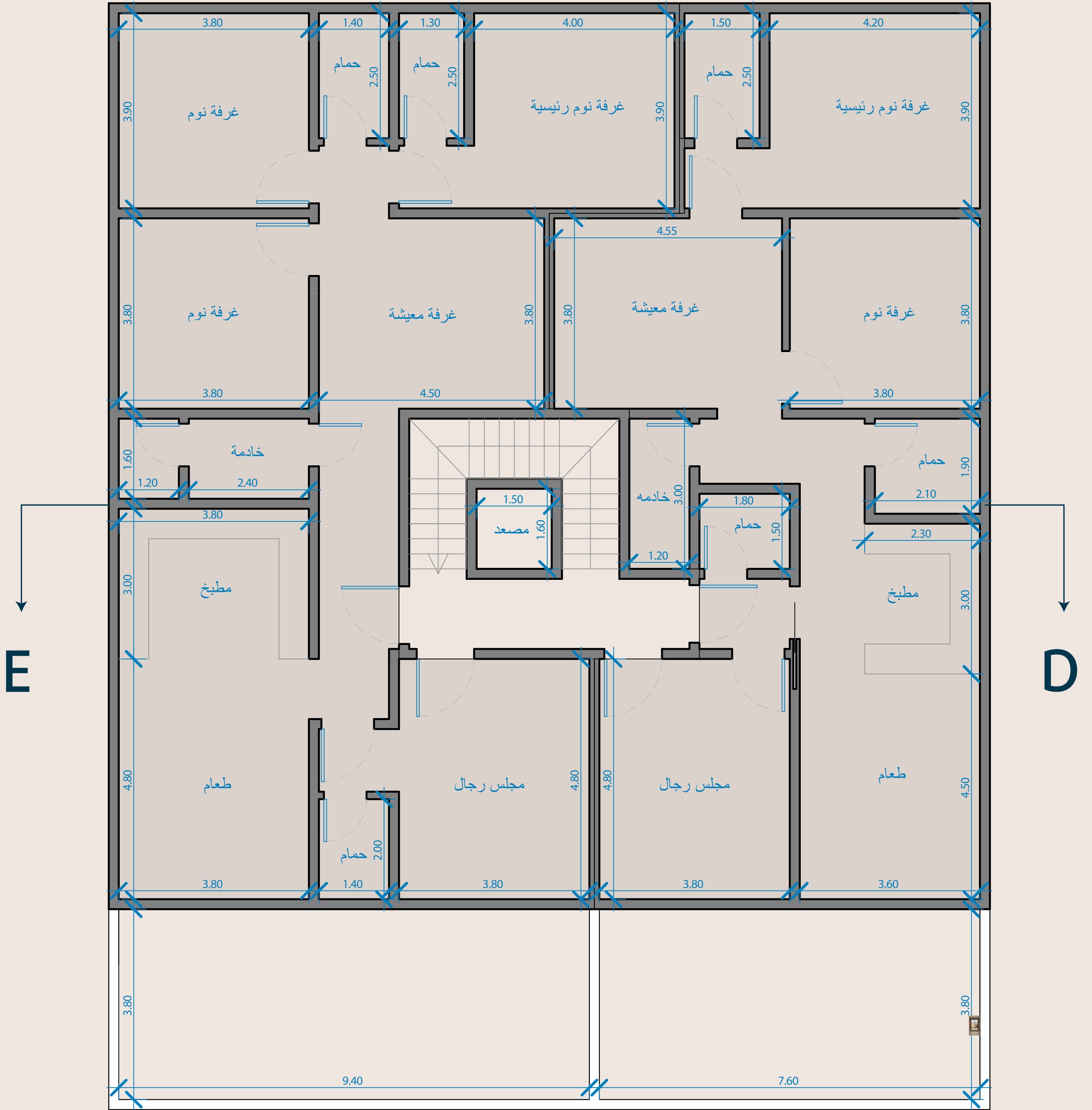


2 غرفة نوم

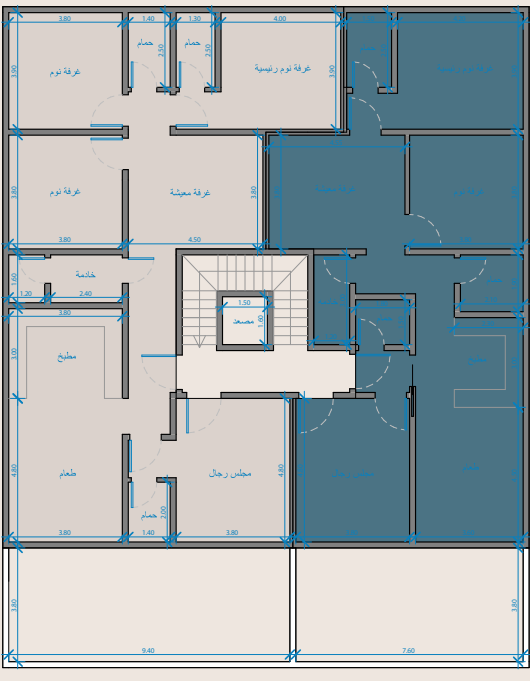


مدخلين

مخطط الدور ملاحق



# ملحق 4 غرف



## تفاصيل الوحدة السكنية

- مدخلين
- غرفة طعام
- غرفة نوم 2
- غرفة خادمة
- 3 دورة مياه
- غرفة سائق
- صالة معيشة
- غرفة خادمة
- مطبخ
- غرفة معيشة
- مجلس رجال
- غرفة سائق

المساحة

170 م<sup>2</sup>

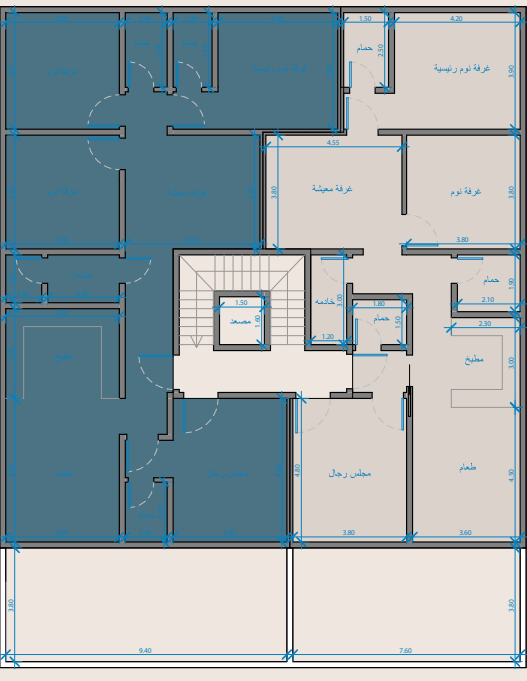
135 م<sup>2</sup> 35 م<sup>2</sup>

مساحة المبنى / مساحة السطح

السعر

799.000

# ملحق 5 غرف



## تفاصيل الوحدة السكنية

المساحة

200 م<sup>2</sup>

160 م<sup>2</sup> 40 م<sup>2</sup>

مساحة المبنى / مساحة السطح

السعر

899.000



مجلس رجال



مطبخ



صالة معيشة



4 دورة مياه



3 غرفة نوم



مدخلين



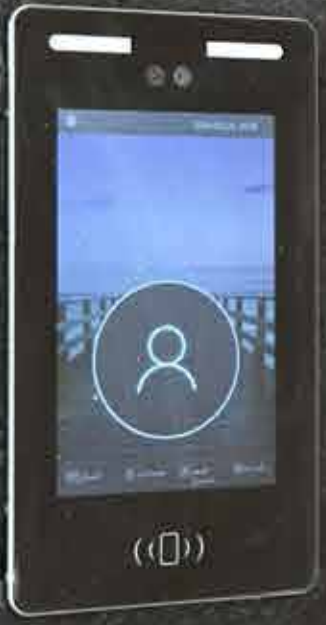
غرفة سائق



غرفة خادمة



غرفة طعام





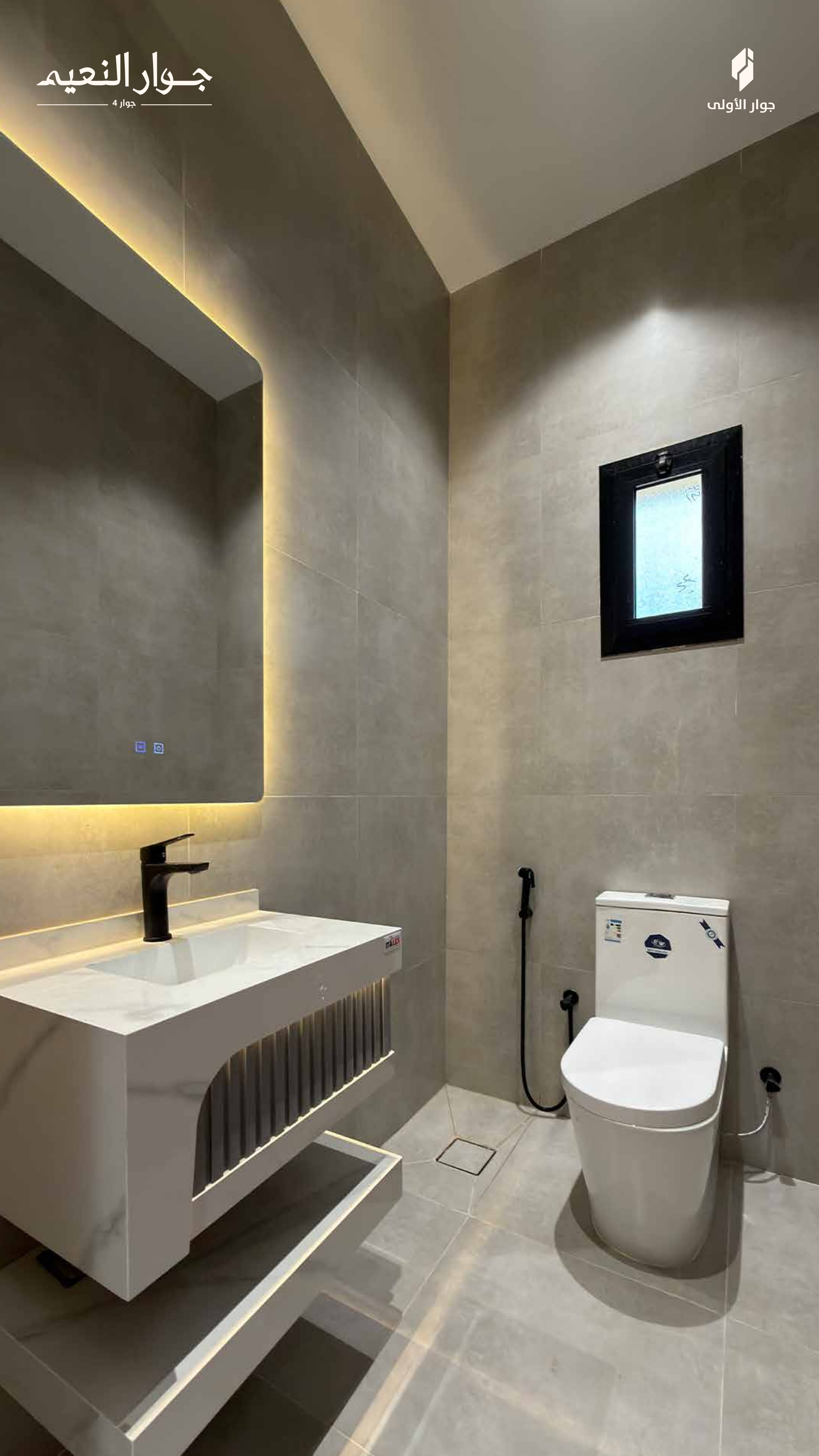
















جوار الأولى



انقر هنا  
للاطلاع على مكتب شركة جوار

