

جوار النعيم

جوار 7



حي النعيم

يعد حي النعيم من الأحياء البارزة بجدة، يتميز بموقعه الاستراتيجي ومساحته الواسعة، مما يجعله من أفضل المناطق السكنية في المدينة. كما يتمتع بمجاورته لعدد من الأحياء الحيوية، ما يعزز من مكانته كخيار مثالي للسكن

مطار الملك عبد العزيز



طريق المدينة المنورة



طريق الأمير سلطان



طريق الملك عبد العزيز



مشروع جوار النعيم



موقعك جوار المناطق الحيوية

انقر هنا للوصول للموقع



مميزات الموقع

15 دقيقة
عن مطار الملك عبد العزيز الدولي



1 دقيقة
عن مسجد زيد الخير



8 دقائق
عن مول العرب

سينومي
cenomi

10 دقائق
عن مستشفى الحبيب



10 دقائق
عن ريدسي مول

10 دقائق
عن مستشفى السلامة



خدمات المشروع

حدائق



مساجد



مدارس



مواقف خاصة



مميزات المشروع

غاز مركزي



دخول ذكي



مداخل مكيفة



مصعد أوتوماتيك بالكامل



كاميرات مراقبة



ضمانات المشروع

5 سنوات
على السباكة و الأدوات الصحية



15 سنة
على الهيكل الإنشائي



20 سنة
على الألياف والكهربائية



العوائد الإستثمارية

هامش الربح

10% متوسط

الإيجار السنوي

هامش الربح

15% متوسط

الإيجار اليومي

هامش الربح

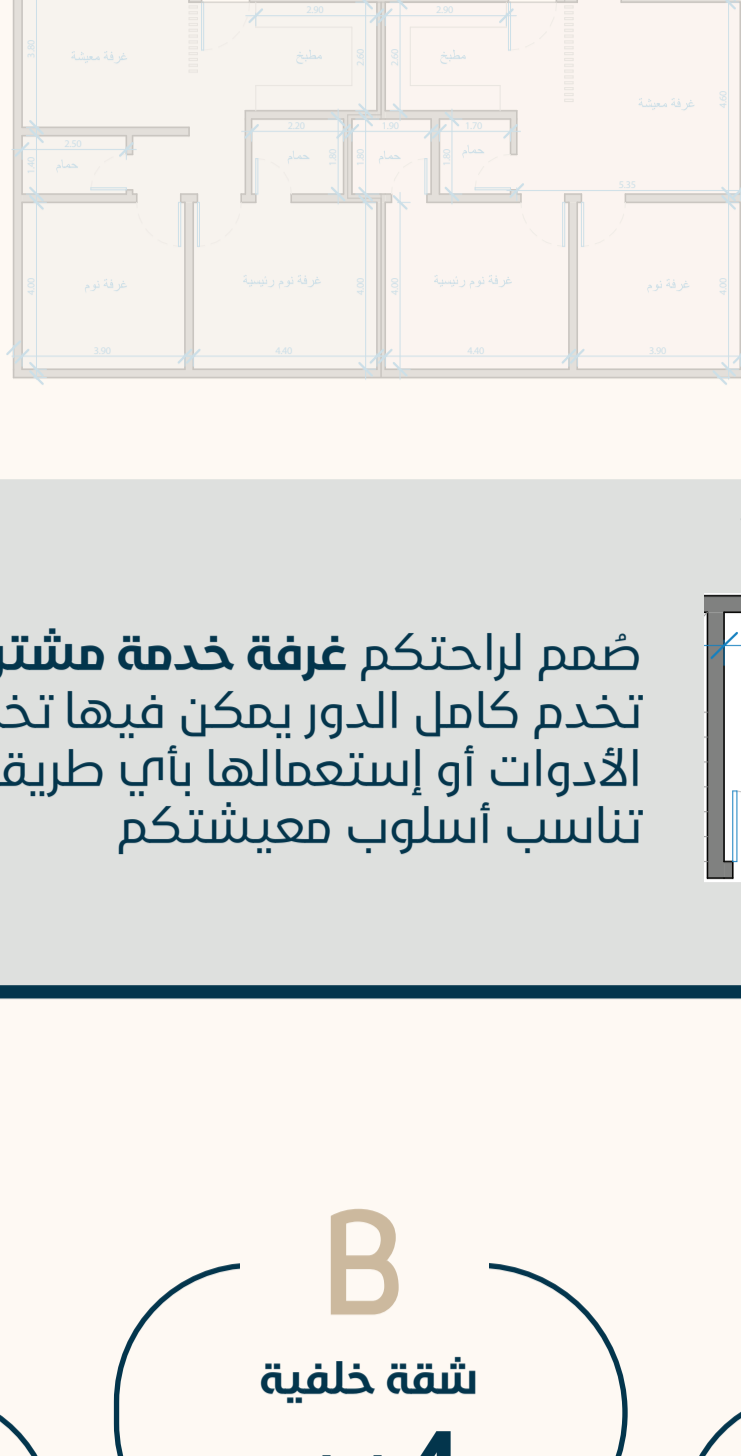
30% متوسط

إعادة البيع

* تم جمع هذه التقييمات بناءً على بيانات من (منصات عقارية - خبراء في المجال - بحث ميداني)

نماذج المشروع

إيماناً منا بتنوع احتياجات عملائنا الكرام قمنا بتطوير مجموعة متنوعة من النماذج لضمان تلبية جميع الأذواق و توفير تجربة سكنية مميزة تلبي تطلعاتكم



ضمم لراحتكم غرفة خدمة مشتركة تخدم كامل الدور يمكن فيها تخزين الأدوات أو استعمالها بأي طريقة تناسب أسلوب معيشتكم

A شقة أمامية 3 غرف

B شقة خلفية 4 غرف

D ملحق 1 4 غرف

E ملحق 2 5 غرف

النموذج الأول

أمامية

شقة 3 غرف

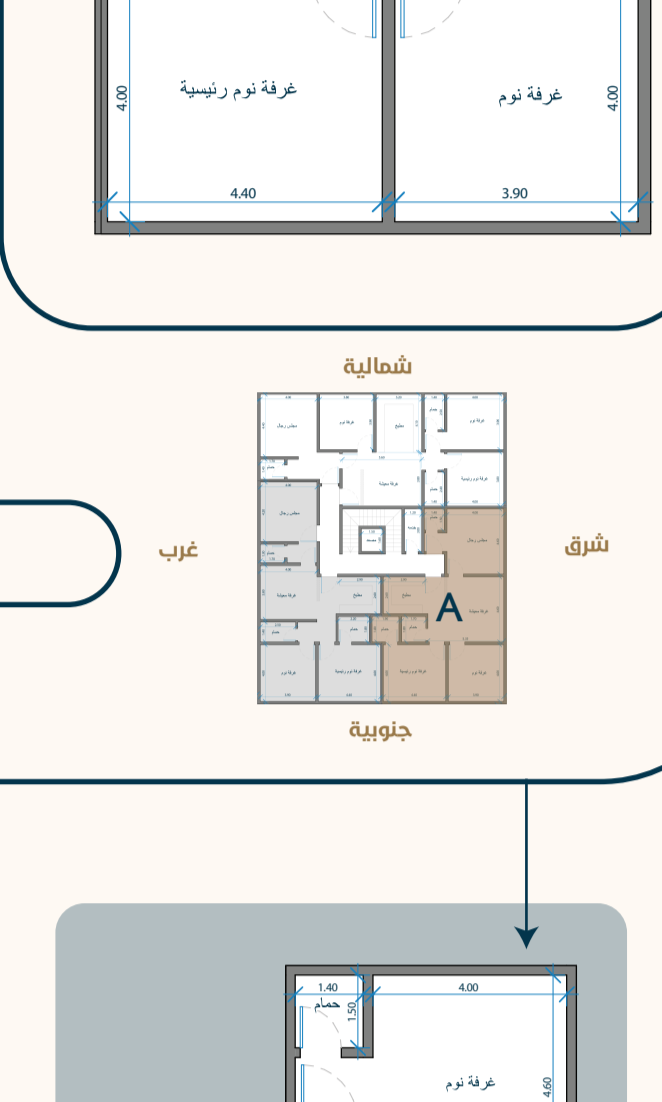
مساحة المبنى 2م107

مدخلين
مجلس رجال
2 غرف نوم

اتحاد ملك لمدة سنة

صالة
مطبخ
3 دورة مياه

449.000 ريال

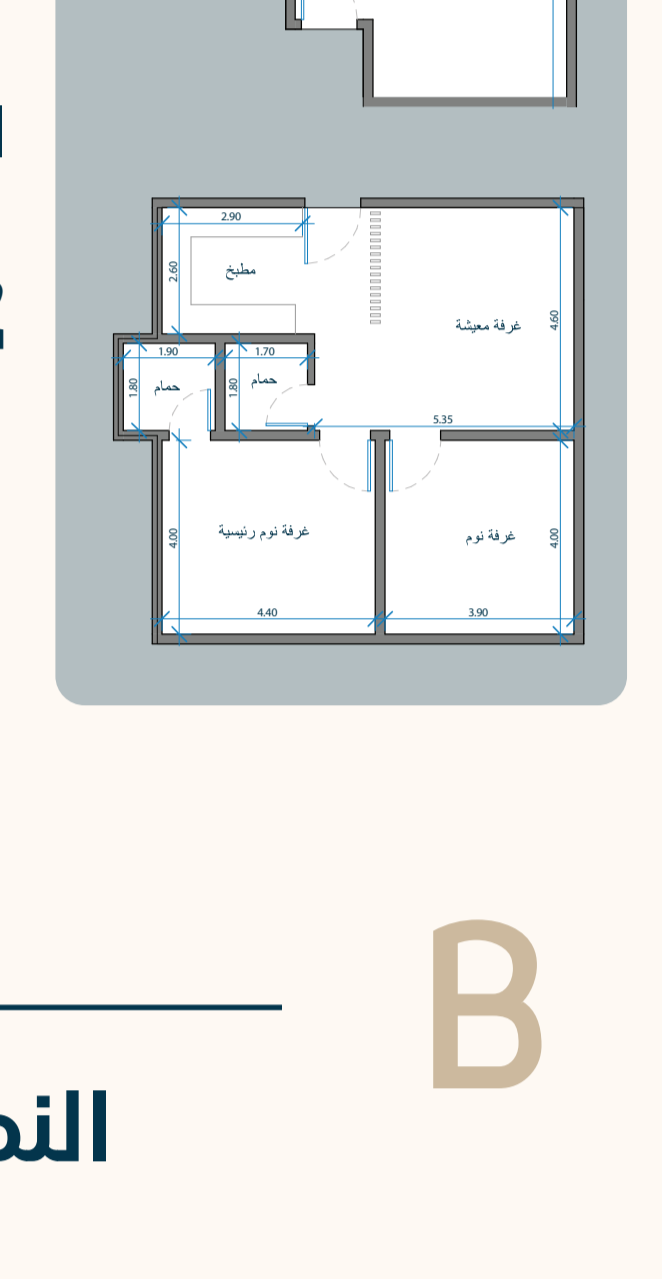


جنوبية شرقية

النموذج الأول

أمامية - جنوبية شرقية

مقترح توضيحي لإمكانية فصل الشقة إلى شقتين منفصلتين



النموذج الثاني

خلفية

شقة 4 غرف

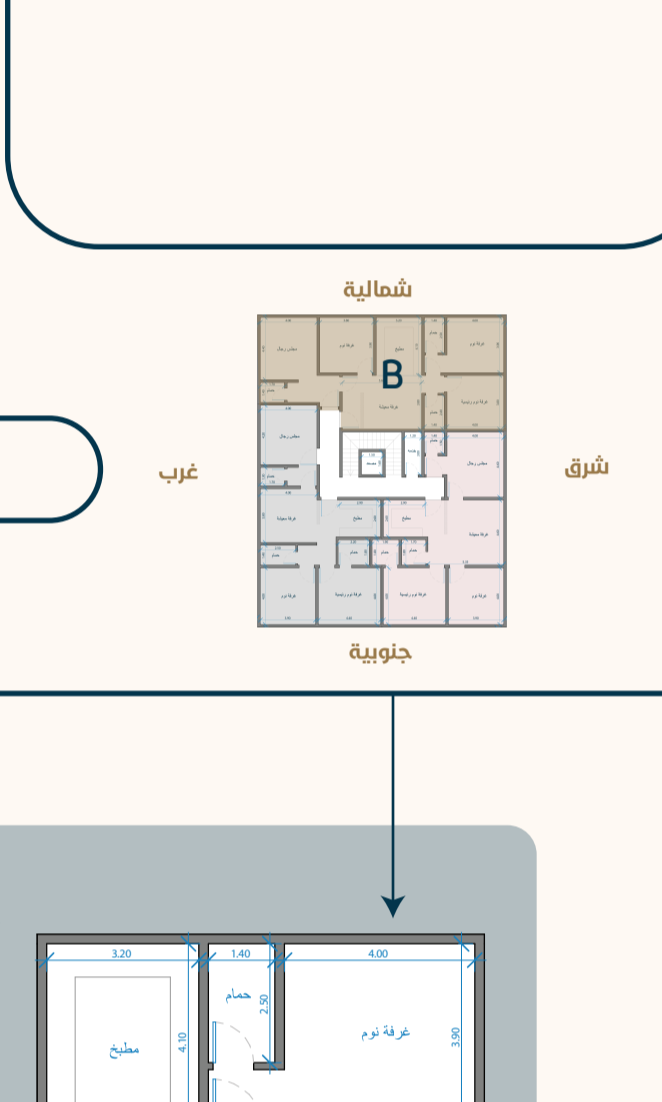
مساحة المبنى 2م132

مدخلين
مجلس رجال
3 غرف نوم

اتحاد ملك لمدة سنة

صالة
مطبخ
3 دورة مياه

529.000 ريال



خلفية شمالية

النموذج الثاني

خلفية شمالية

مقترح توضيحي لإمكانية فصل الشقة إلى شقتين منفصلتين



C

النموذج الثالث

أمامية

شقة 3 غرف

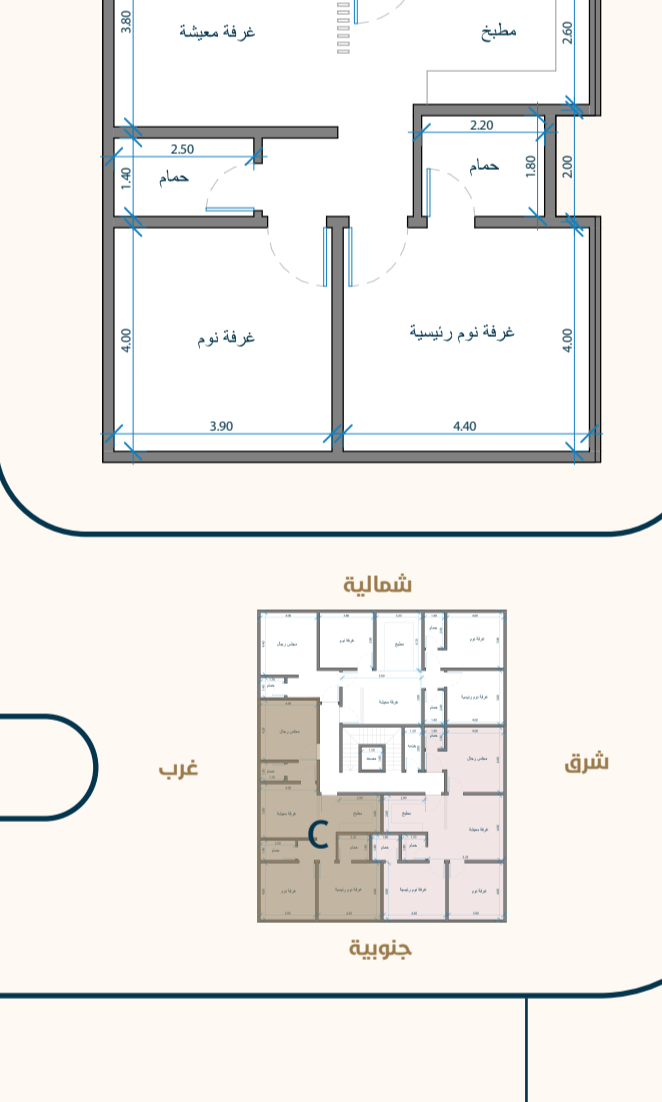
مساحة المبنى 2م107

مدخلين
مجلس رجال
2 غرف نوم

اتحاد ملك لمدة سنة

صالة
مطبخ
3 دورة مياه

449.000 ريال

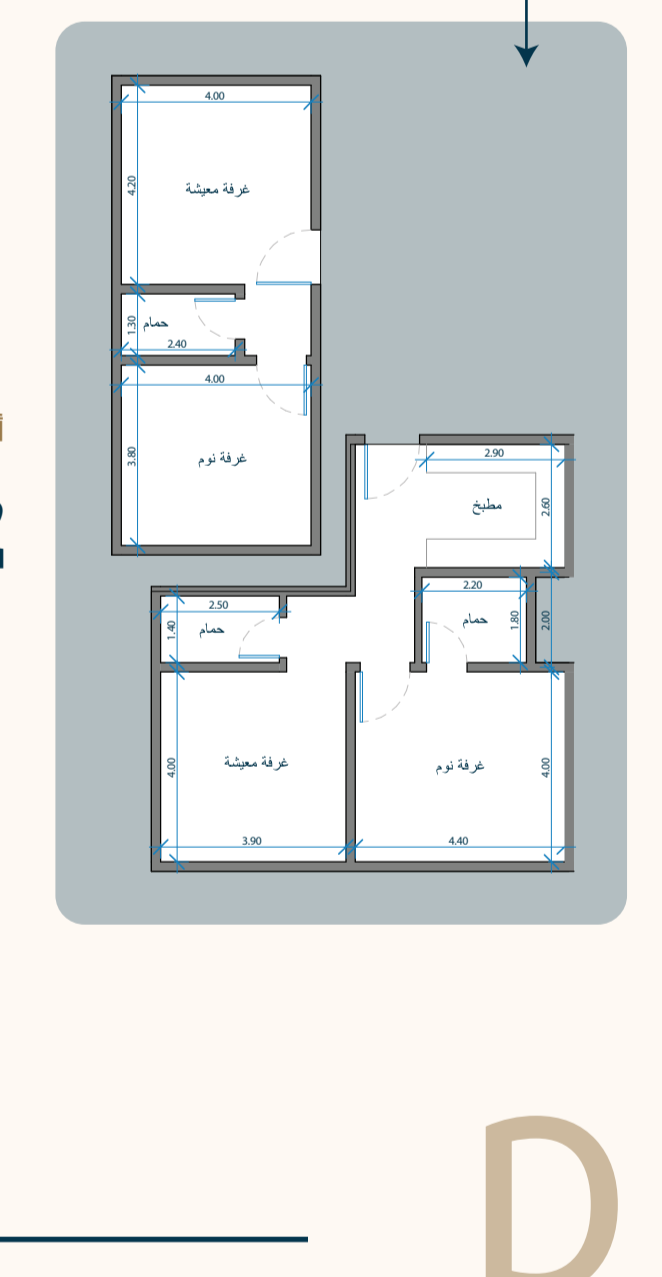


جنوبية غربية

النموذج الثالث

أمامية - جنوبية غربية

مقترح توضيحي لإمكانية فصل الشقة إلى شقتين منفصلتين



D

النموذج الرابع

مساحة المبنى 2م135

ملحق 4 غرف

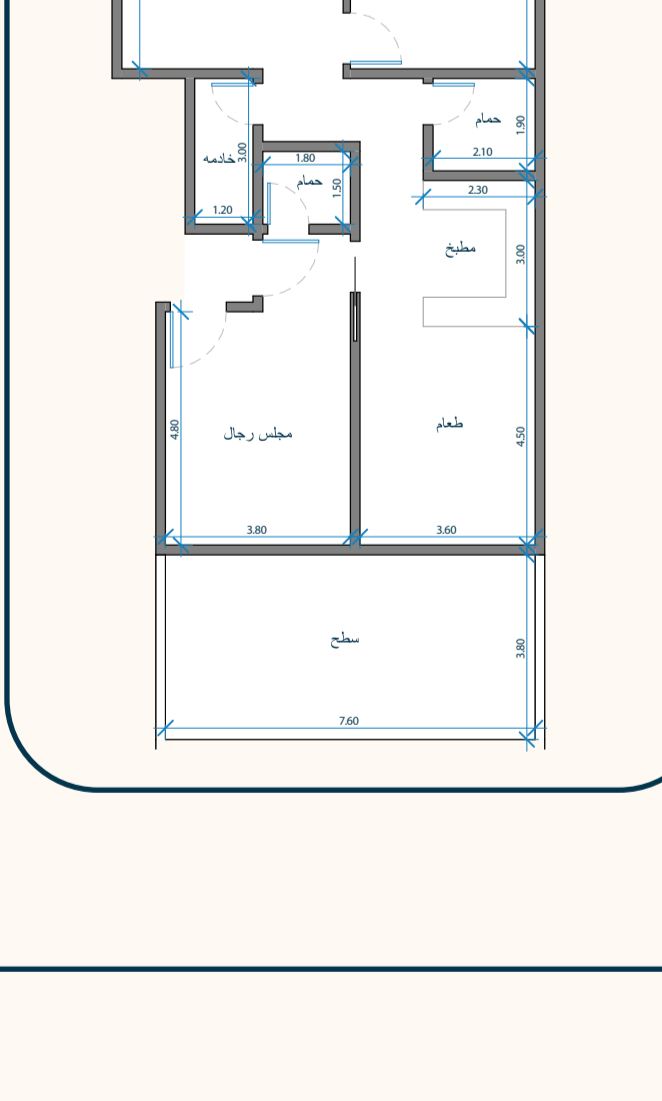
مساحة السطح 2م 35

مدخلين
مجلس رجال
3 غرف نوم

اتحاد ملك لمدة سنة

صالة
مطبخ
3 دورة مياه
غرفة سائق

669.000 ريال



E

النموذج الخامس

مساحة المبنى 2م160

ملحق 5 غرف

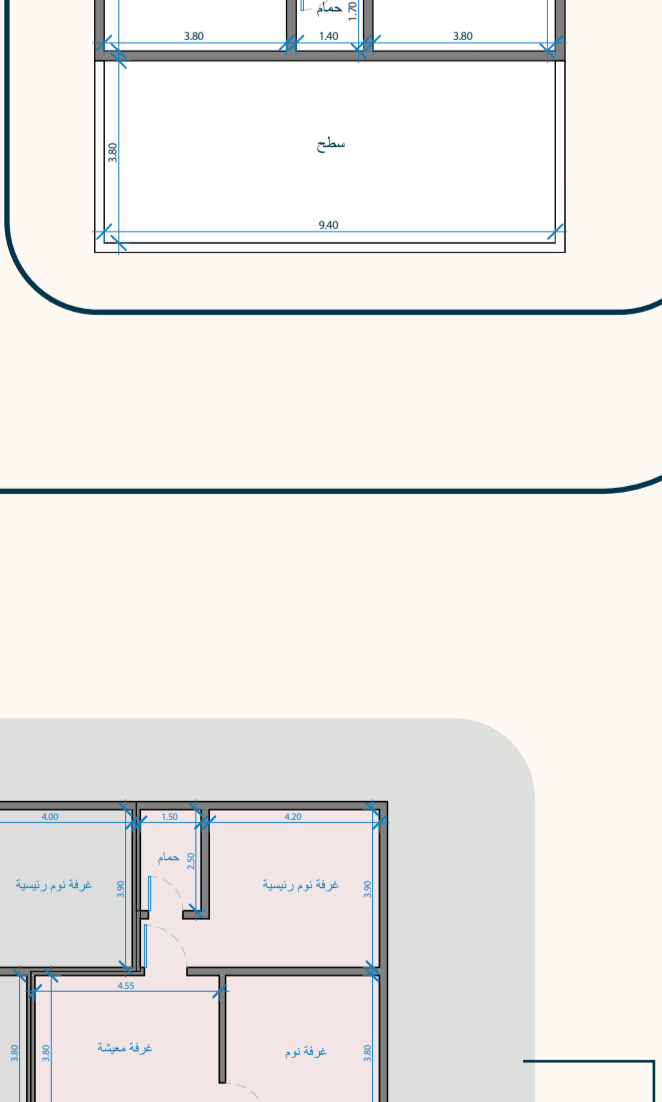
مساحة السطح 2م 40

مدخلين
مجلس رجال
3 غرف نوم

اتحاد ملك لمدة سنة

صالة
مطبخ
4 دورة مياه
غرفة سائق
غرفة خادمة

729.000 ريال



مخطط الملاحق كامل

تشرفنا بزيارتك و نتمنى أن تكون أحد عملائنا



انقر هنا للوصول لمكتب شركة جوار

جوار لكل دار

9200 14290

jiwaralqaria.com

JIWAR1ST