



جوار الأولى

مبنى ب

# جوار الزهراء

جوار 10



# جوار الزهراء

جوار 10

يسر شركة جوار الأولى العقارية أن تطلق مشروعها العاشر في حي الزهراء أحد أرقى أحياء جدة، بتصميم حديث وموقع استثنائي

يتكوّن المشروع من مبنين منفصلين يقدمان نماذج سكنية متنوعة تلائم مختلف الاحتياجات، ليمنحك تجربة سكنية متكاملة تجمع بين الراحة، الفخامة وقربك من كل ما يهمك. فرصة جديدة تنضم إلى سلسلة نجاحات جوار، والوجهة القادمة قد تكون عنوانك القادم

مبنى ب

مبنى أ



# جوار الزهراء

مبنى ب





انقر هنا  
للوصول للموقع



## موقع المشروع Project Location

دقائق 5  
مستشفى السعودي الألماني

دقائق 10  
مطار الملك عبد العزيز

دقائق 7  
رد سي مول - العرب مول

دقائق 10  
الواجهة البحرية

دقيقة 1  
مسجد الصبر

رد سي مول

مطار الملك عبد العزيز

الواجهة البحرية

أتيليه لافي

شارع حراء

جوار الزهراء

شارع الملك عبد العزيز

مستشفى السعودي الألماني

# جوار الزهراء

مبنى ب

## مميزات المشروع Project Feature



دخول ذكي



غاز مركزي



مصعد (فُل أوتوماتيك)



كاميرات مراقبة



مداخل مُكيّفة



دُش مطري



كراسي مُعلقة



مدخل انتركوم

# جوار الزهراء

مبنى ب

## خدمات المشروع Project Services

مواقف



مساجد



حدائق



مدارس



## ضمانات المشروع Project Guarantees



تأمين التعاونية  
للعيوب الخفية  
(ملاذ سابقًا)

20 سنة  
الأفياش و  
العلب الكهربائية

15 سنة  
الهيكل  
الإنشائي

5 سنوات  
السباكة و  
الأدوات الصحية



\* تم جمع هذه التقييمات بناءً على بيانات من منصات عقارية - خبراء في المجال - بحث ميداني



B

شارع

C

A



ضمم لراحتكم غرفة خدمة مشتركة  
تخدم كامل الدور يمكن فيها تخزين الأدوات أو  
إستعمالها بأي طريقة تناسب أسلوب معيشتكم





## مبنى ب | نموذج A | أمامية | جنوبية شرقية

3  
غرف

100 م<sup>2</sup>  
المساحة

### تفاصيل الوحدة



مجلس رجال



2 غرفة نوم



مدخلين



3 دورة مياه



مطبخ



صالة معيشة

### سعر الوحدة

559.000 ₪

مقترح توضيحي لإمكانية

فصل الشقة إلى  
شقتين منفصلتين







مبنى ب | نموذج C | شارعين | جنوبية غربية

3  
غرف

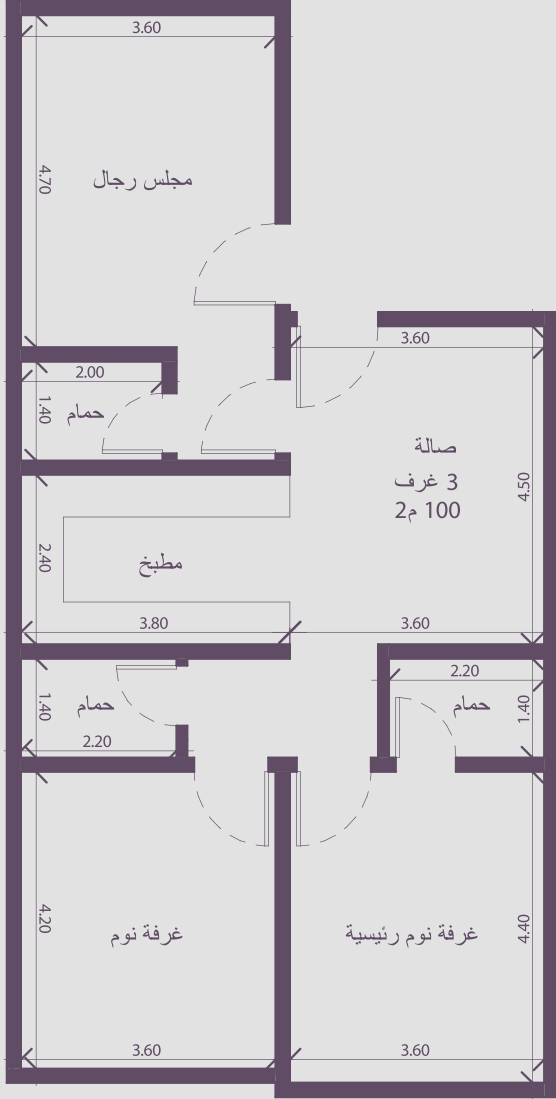
100 م<sup>2</sup>  
المساحة

تفاصيل الوحدة

- مجلس رجال
- مدخلين
- 2 غرفة نوم
- 3 دورة مياه
- مطبخ
- صالة معيشة

سعر الوحدة

569.000





شارع  
E D

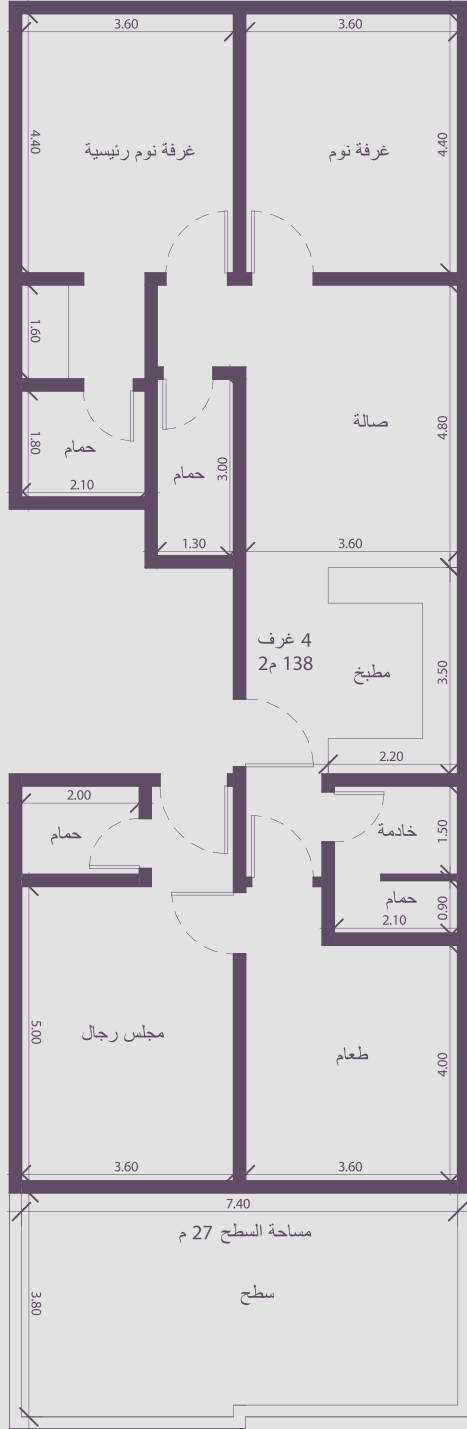


الواجهة (الشارع)

ضمم لراحتكم غرفة خدمة مشتركة  
تخدم كامل الدور يمكن فيها تخزين الأدوات أو  
إستعمالها بأي طريقة تناسب أسلوب معيشتكم



مبنى ب | ملحق D | أمامية | جنوبية شرقية



4  
غرف

165 م<sup>2</sup>

27 م<sup>2</sup> مساحة السطح | 138 م<sup>2</sup> مساحة المبنى

### تفاصيل الوحدة

- مجلس رجال
- غرفة نوم 2
- مدخلين
- 4 دورة مياه
- مطبخ
- صالة معيشة
- غرفة طعام
- غرفة سائق
- غرفة خادمة

سعر الوحدة

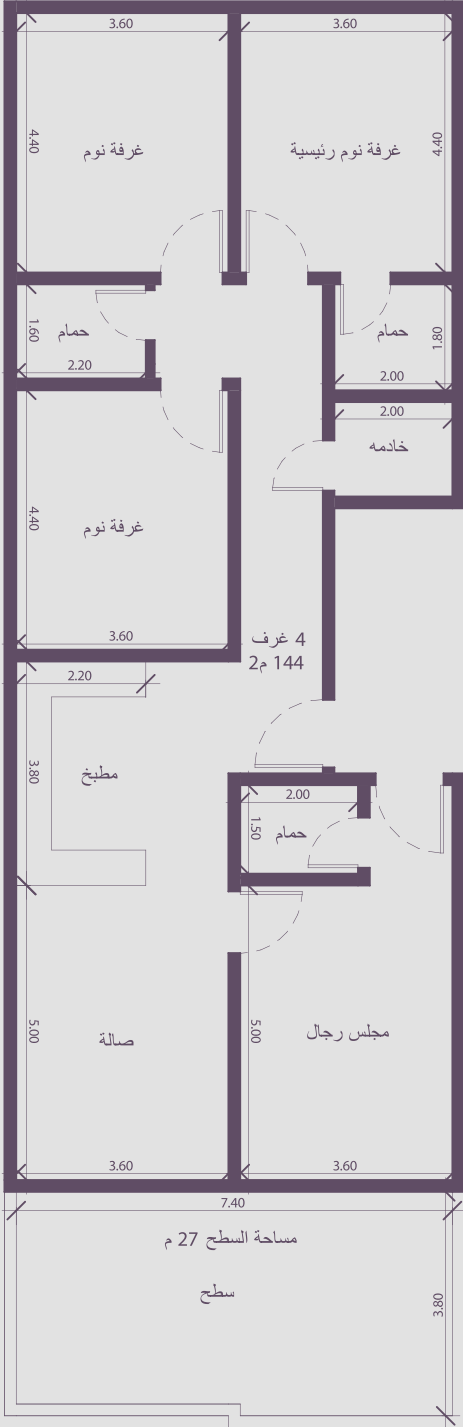
769.000

جنوبية غربية

شارعين

ملحق E

مبنى ب



4  
غرف

171 م<sup>2</sup>

27 م<sup>2</sup>  
مساحة السطح

144 م<sup>2</sup>  
مساحة المبنى

### تفاصيل الوحدة

- مجلس رجال
- 3 غرفة نوم
- مدخلين
- 3 دورة مياه
- مطبخ
- صالة معيشة
- غرفة سائق
- غرفة خادمة

سعر الوحدة

779.000

# جوار الزهراء

جوار 10



انقر هنا  
للوصول لمكتب شركة جوار



جوار الأهل

تشرفنا بزيارتك و نتمنى أن تكون أحد عملاءنا